

WE21 ジャパン 都 筑

エ シ カ ル な 暮 ら し が し た い

<https://we21tsuzuki.com>



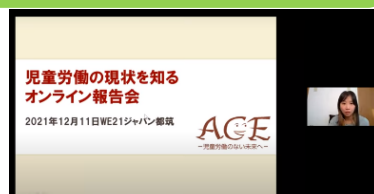
リユース・リサイクルを通してアジアの女性たちの自立を支援します 2022年1月

WE21ジャパン都筑は、地域の方々から「もったいない」の気持ちで寄付していただいた品々を、チャリティショップ「WEショップつづき」で販売し、その収益で、アジア等の女性・子どもの自立支援をする認定NPO法人です。

支援先 ACE オンライン報告会 開催しました

WE21ジャパン都筑が昨年度から支援している (特非)ACEの支援報告会に、オンラインとショップでの視聴合わせて27人が参加しました。

講師の杉山さんは、活動にかかわるきっかけや、実際にインドに行って、ブリッジスクールで出会った女の子たち、遺伝子組み換えでないコットンの栽培を始めた農家の人の話などわかりやすく報告、最後に私たちができることの提言もしてくれました。



職業訓練を受けた後の子どもたちの笑顔 By ACE

ACE杉山さんからの報告要旨

<児童労働をなくすためのACEの取り組み>

ACEは、現地パートナーNGOとともにコットン生産地での危険な児童労働から子どもを守り、就学を徹底することを目的にプロジェクトを行っています。

具体的には 子どもの公立学校への就学支援、ブリッジスクール(子どもたちが学校に行きやすくするためのプレスクール)の運営などを通して児童労働を予防し、また女の子の自立支援のための職業訓練や貧困家庭の親の収入向上支援などを行って、貧困と児童労働の悪循環を断ち切るように取り組んでいます。

その結果、3つの村、千人以上の子どもたちが児童労働から解放され、オーガニックコットン栽培に移行する動きも始まっています。

それと並行して、ACEをはじめさまざまなNGOや労働組合が共に、「児童労働ネットワーク」を形成して、「STOP児童労働」に関する政策提言や企業との協働などのアクションを行っています。

今後、コロナの感染によるロックダウンなどの影響で、学校やブリッジスクールが休校になり、児童労働が増加する懸念がある中、2025年までに児童労働の撤廃する目標に向けて活動を継続していきます。

<私たちの支援金の使い道は？>

WE21ジャパン都筑からの支援金10万円は、ブリッスクールの運営、教材、コロナ禍の緊急支援物資などでありがたく使わせていただきました。

<活動していて印象に残ったことは？>

職業訓練を実施したことで、女の子たちが自信が持て、それまでつながりのなかった人たち同士で、笑顔で交流するようになった、その笑顔が忘れられません。

<児童労働のないコットンの商品はありますか？>

ACEの取り組みに賛同して、(株)イケヒコ・コーポレーションが児童労働のなくなった村で栽培されるオーガニックコットンを使ったクッションなどの販売をしてくれるようになりました。

(<https://ikehiko.net/company/organiccotton/>)

<報告会に参加して>

- 遺伝子組み換え、農業の問題が、食だけでなく、労働問題にも大きく影響していることがわかりました。
- 「5-11歳で児童労働をしいられる子どももいる」という話が衝撃的でした。
- ブリッジスクールや困窮家庭への食料配布の再開など、希望の持てる内容でした。

●今回の報告会では、わたしたち日本の消費者ができることの実案も示されました。新しくコットン製品を購入するお気に入りのアパレルブランドあれば、その企業に「この製品には児童労働がかかわっていませんか？」と問いかけましょう。一人一人のアクションが、やがて民意を作り、そうすることで法律が変わり企業をも変えていけるということがわかった報告会となりました。(運営委員 岸)

■WEショップつづき公式LINE始めました

LINE 公式アカウント

友だち 募集中

@079zgsli
うれしい情報をLINEでお届け!

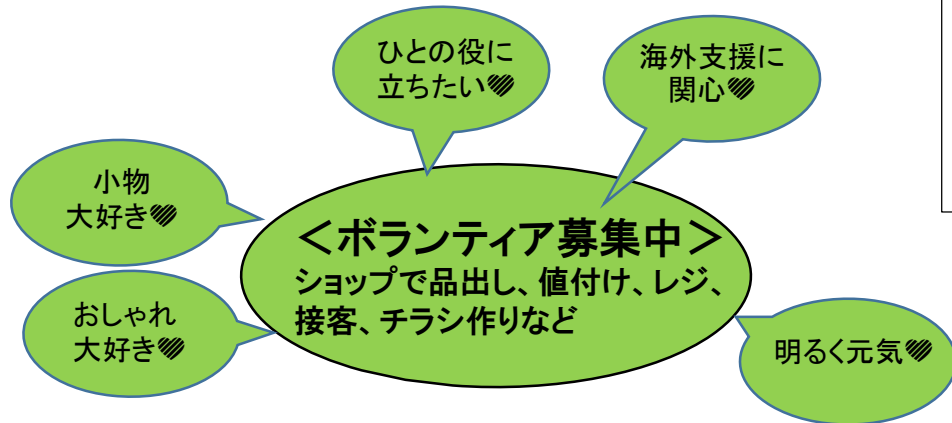



ショップからのお得な情報をお届けします

♡友だち登録
お願いします

■生理用品のご寄付のお願い*

メーカーやサイズ、種類(昼用、夜用等)は問いません
※外袋開封済みもOK
(個包装部分は破れがないことを確認してください)
寄付していただいた生理用品は食料品と共に、フード
シェア*市が尾を通し、必要としている方々に届けます。



■寄付のお願い

♡WE21ジャパン都筑は認定NPO法人です。
2000円以上の寄付金は、確定申告によって
税額控除が受けられます。

会員・賛助会員も募集中

振込先：ゆうちょ銀行
00250-0-105516

口座名：特定非営利活動法人
WE21ジャパン都筑



今年のバレンタインデーもチョコ募金で！

JIM-NET(日本イラク医療支援ネットワーク)のチョコ募金、
店頭で始まっています。

募金額は1缶550円以上(4個入りセットは2200円以上)

♡チョコ募金は

イラク小児がんの支援、シリア難民支援、JIM-NETハウス
(小児がん総合支援施設)の運営、福島の子どもたちの支
援などに使われます。

※なくなり次第、終了

ショップスタッフ募集中

週2日 10:00~17:30のシフト制

業務内容 WEショップ業務全般、
ボランティアコーディネート、他
資格 NPO法人WE21ジャパン都筑の理念に
賛同する方

待遇 当団体の規定に依る

休日 日曜、祝日、夏季、年末年始

営業時間
変更しました

リサイクルで海外支援

WEショップつづき

営業時間 月~土

11:00~16:00

定休日 日曜、祝日

TEL/FAX 045-948-5596